

# ULTIMED Saliva Screen Test

Distribuidora  
**Testing**

La prueba para detectar múltiples drogas en saliva de un sólo paso Saliva Screen Test es una alternativa práctica y conveniente para muchas situaciones en las que las posibilidades de tomar una muestra de orina se ven limitadas.

La prueba de drogas en saliva Saliva Screen ofrece además la mayor seguridad de la integridad de la muestra, al ser el espécimen recolectado en presencia del sujeto.



## Características



Método Fácil y Práctico



Resultados Rápidos



Confiable



Fácil de Utilizar



No requiere Sanitario

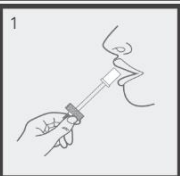


Menos Invasiva



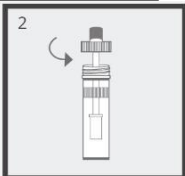
Se Evita Manipulación

## Modo de Empleo

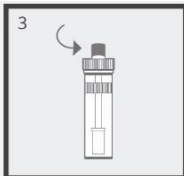


1 Inserte la punta de la esponja del colector dentro de la boca.

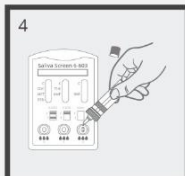
Activamente frote la parte interior de la boca y lengua para recolectar fluido oral por un lapso de 3 minutos hasta que la esponja esté completamente saturada.



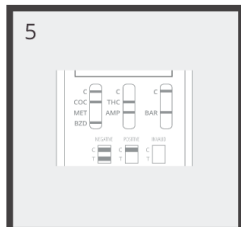
2 Abra la tapa del gotero (cámara de recolección) y exprima la esponja en el interior. No es necesario rotar el recolector, solamente presionar consistentemente. Una vez recolectada la saliva puede desechar la paleta recolectora.



3 Cierre la tapa firmemente. Una vez cerrada gire para abrir el gotero.



4 Utilizando el cassette de diagnóstico, aplique tres gotas de saliva en las dos ranuras ubicadas en la parte inferior del mismo.



5 Lea los resultados a los 10 minutos de aplicar la saliva.

