

El alcoholímetro FC20 es el más avanzado y completo de la línea Lifeloc en el mercado. Nuestro alcoholímetro incluye pruebas de calidad en modo automático, manual y pasivo, su memoria almacena hasta 4000 resultados, cuenta con capacidad de impresión, una sencilla interfaz y conexión opcional de teclado.



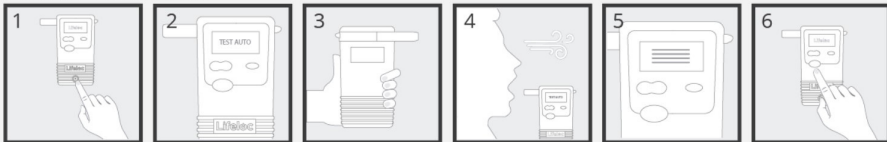
## Beneficios

- ✓ Fabricados en Estados Unidos.
- ✓ Cuentan con celda de combustión de platino específica al alcohol.
- ✓ Aprobados por FDA y la National Highway Traffic Safety Administration.
- ✓ Sensor de presión que evita intentos de manipulación y brinda resultados más precisos.
- ✓ Permiten 3 diferentes modos de prueba: Pasivo, Manual y Automático.
- ✓ Ideales para utilizarse en campañas de prevención de alcohol y salud pública.

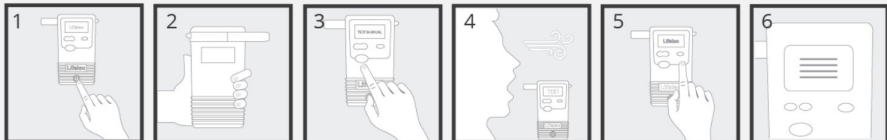
## Especificaciones Técnicas

<b>Tipo de Sensor</b>	Celda de Combustión - Platino / Específico al Alcohol
<b>Lenguaje</b>	Español / Inglés / Francés (A elegir por el cliente)
<b>Pantalla</b>	LED de contraste de 64 caracteres
<b>Fuente de Poder</b>	4 Baterías Alcalinas o Recargables
<b>Rendimiento de Batería</b>	Hasta 6000 pruebas
<b>Tiempo de Respuesta</b>	≤ 10 segundos
<b>Tiempo de Recuperación</b>	≤ 30 segundos
<b>Rango de Detección</b>	.000 a .600 BAC
<b>Precisión</b>	±.005 a .100 BAC, ±5% entre .100 y .400 BAC
<b>Temperatura de Operación</b>	32° - 130°F (0° - 55°C)
<b>Tamaño</b>	2.6" x 5" x 1.25"
<b>Peso</b>	8 oz. (226 gramos)
<b>Tipos de Muestreo</b>	Automático / Manual / Pasivo
<b>Indicadores</b>	Nivel de Batería / Advertencias
<b>Control de Calidad de Muestra</b>	Sensor de Presión - Gráfica de Flujo de Aire durante la toma
<b>País de Origen</b>	Estados Unidos de América

## PRUEBA AUTOMÁTICA



## PRUEBA MANUAL



### Prueba Automática

Encienda el equipo FC20

Verifique que el visor diga "TEST AUTO".

Coloque la boquilla en la parte posterior del aparato.

Pida a la persona que sople en la boquilla firme y prolongadamente durante el mayor tiempo posible.

Lea los resultados.

Presione el botón "Función" para regresar al modo de prueba y realizar más tests.

### Prueba Manual

1. Encienda el equipo FC20

2. Coloque la boquilla en la parte posterior del aparato.

3. Presione el botón "Función" hasta que aparezca "TEST MANUAL".

4. Pida a la persona que sople en la boquilla firme y prolongadamente durante el mayor tiempo posible.

5. Cuando esté llegando al final de la exhalación, presione el botón "Ejecutar".

6. Lea los resultados.

Nota: El Test Manual es activado por presión. Si el sujeto no sopla aire dentro de la boquilla, la prueba no puede llevarse a cabo.

## Información para pedidos



### Producto

Lifeloc FC20

Lifeloc FC20

Kit con Impresora

Lifeloc FC20 DMS

Kit con Impresora y

Teclado

### Descripción

Alcoholímetro / Estuche de Plástico / 4 pilas AA / Correa de Mano / Instructivo / 1 año de Garantía

Alcoholímetro / Estuche de Plástico / 4 pilas AA / Correa de Mano / Instructivo / 1 año de Garantía / Impresora Alámbrica

Alcoholímetro / Estuche de Plástico / 4 pilas AA / Correa de Mano / Instructivo / 1 año de Garantía Impresora y Teclado Alámbricos