

# Alcoholímetro Lifeloc FC10 PLUS

Lifeloc Technologies Inc. es el fabricante que ofrece la mejor calidad de instrumentos portátiles, precisos, fiables y fáciles de usar para detección de alcohol en aliento (Alcoholemia). Lifeloc ha desarrollado los alcoho-límetros de alto desempeño, ideales para uso rudo, que se han posicionado como líderes para pruebas de alcohol evidencial y para uso de instituciones para fuerzas del orden.

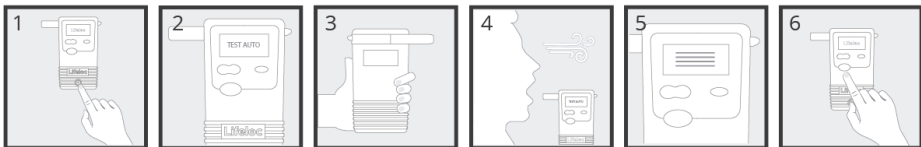
El alcoholímetro **FC10 Plus** de prueba en aliento ofrece todo lo que se encuentra en el alcoholímetro Lifeloc FC10, más la **protección por contraseña**, **memoria adicional** y la **característica avanzada de bloqueo para mantener los resultados y ajustes seguros**, incluye un **reloj de tiempo real que permite recordarle la fecha de calibración**



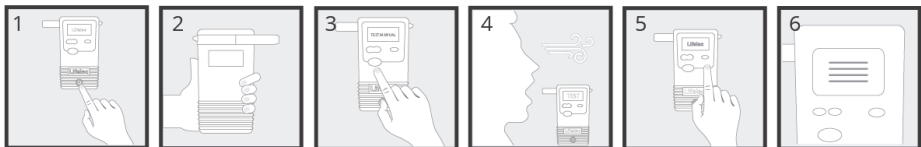
## Ventajas y Beneficios

- ✓ **Menú manejado por software en español**, en todos los alcoholímetros Lifeloc para brindar un mejor servicio al mercado hispanoamericano.
- ✓ **Modos de prueba opcionales:** muestreos Automático, Manual y Pasivo Usted puede escoger el tipo de prueba que desea realizar. Ya sea, una prueba automática en la que el sujeto deberá aportar una cantidad mínima de muestra de aire aspirado al alcoholímetro para poder procesar la medición de contenido de alcohol en aliento, lo cual nos asegura la validez de la muestra y nos brinda un resultado acertado. O bien una prueba manual en la que al oprimir el botón "Function" el equipo realizará un análisis sobre la muestra obtenida, esto es ideal para realizar pruebas de alcoholemia a personas con poca capacidad pulmonar. Así mismo, se puede realizar una prueba pasiva para detectar si existe la presencia de alcohol en el ambiente, para verificar automóviles, bebidas y lugares cerrados, la prueba pasiva se recomienda para hacer pruebas de alcohol a personas inconscientes.
- ✓ **Volumen preciso:** la prueba se toma luego de recibir 1.5L de aliento El Alcoholímetro FC10 tiene un sofisticado sensor de presión que asegura que la muestra obtenida sea de aire alveolar, permitiendo una mayor correlación del resultado de la prueba de alcohol en el aliento con el contenido real de alcohol en sangre.
- ✓ **Aprobado en Estados Unidos por NHTSA** El Equipo Lifeloc FC10 es utilizado por reconocidas instituciones de Seguridad Pública y vialidad en los Estados Unidos, Canadá y Europa. Cuenta con certificación para uso evidencial por la NHTSA (National Highway Traffic Safety Administration).
- ✓ **Boquilla EasyTab El equipo Lifeloc FC10** es más seguro para el operador que otros instrumentos de pruebas de alcohol en aliento al facilitar la expulsión de la boquilla utilizada desde el lado adverso del equipo, evitando así el posible contagio de enfermedades infecciosas por contacto.

## PRUEBA AUTOMÁTICA



## PRUEBA MANUAL



### Prueba Automática

- 1.-Encienda el equipo FC10.
- 2.-Verifique que el visor diga "TEST AUTO".
- 3.-Coloque la boquilla en la parte posterior del aparato.
- 4.-Pida a la persona que sople en la boquilla firme y prolongadamente durante el mayor tiempo posible.
- 5.-Lea los resultados.
- 6.-Presione el botón "Función" para regresar al modo de prueba y realizar más tests.

### Prueba Manual

- 1.-Encienda el equipo FC10
- 2.-Coloque la boquilla en la parte posterior del aparato.
- 3.-Presione el botón "Función" hasta que aparezca "TEST MANUAL".
- 4.-Pida a la persona que sople en la boquilla firme y prolongadamente durante el mayor tiempo posible.
- 5.-Cuando esté llegando al final de la exhalación, presione el botón "Ejecutar".
- 6.-Lea los resultados.

Nota: El Test Manual es activado por presión. Si el sujeto no sopla aire dentro de la boquilla, la prueba no puede llevarse a cabo.

### CONTENIDO

- Alcohólímetro
- Estuche de Plástico
  - 4 pilas AA
  - Correa de Mano
  - Instructivo
- 1 año de Garantía