

ALCOHOLÍMETRO ALCOMATE AL7000 PREMIUM

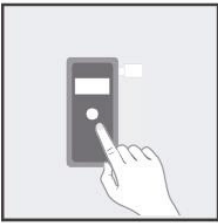


El Alcomate Premium AL7000 es un alcoholímetro moderno para realizar múltiples muestreos sin necesidad de calibración.

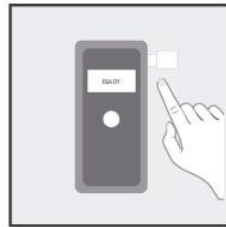
El AL7000 de Sentech ha sido diseñado para realizar pruebas de alcohol en el aliento de manera fácil, rápida y obteniendo resultados confiables al tomar en cuenta las necesidades específicas de empresas

Modo de Empleo

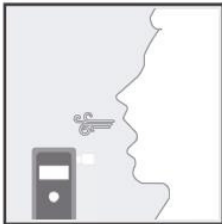
- 1 Encienda el Equipo



- 2 Coloque la boquilla en el alcoholímetro.



- 3 Pida al sujeto que sopla de manera constante.



- 4 Lea los resultados en pantalla





Método de medición	Muestra de aliento para determinar %BAC
Rango	0.000% a 0.4000%
Precisión	±0.010% hasta 0.100% BAC
Sensor	Semiconductor óxido
Fuente de energía	Dos baterías AA alcalinas de 1.5V (incluidas)
Capacidad de pruebas	Aprox. 100 a 200 con baterías nuevas
Temperatura de operación	10° a 40° C
Calentamiento	Menos de 1 minuto
Pantalla	LCD de 4 dígitos (0.000%) con fondo brillante
Tamaño	106mm x 51mm x 19mm
Peso	51 gr (sin baterías)
Módulo de sensor	Deben reemplazarse aproximadamente cada 200-300 pruebas o siempre que resulten dañados con alguna prueba o manejo inadecuado

Tabla de Lectura de Resultados BAC

Lectura	Rango	Descripción	Reacción del aparato
.00% a .01%	Rango seguro	Consumo de muy poco o nada de alcohol	(No hay advertencias especiales)
.01% a .49%	Rango Moderado*	Mayor consumo de alcohol	(No hay advertencias especiales)
.50% y mayor	Rango de Advertencia	La persona no se encuentra en condiciones de conducir	El indicador de ADVERTENCIA comienza a parpadear y se escucha un tono



Accesorios Incluidos con el ALCOMATE AL7000

- ✔ ALCOMATE AL 7000
- ✔ Funda para alcoholímetro
- ✔ 2 Pilas AA
- ✔ 1 Manual de usuario
- ✔ 5 Boquillas